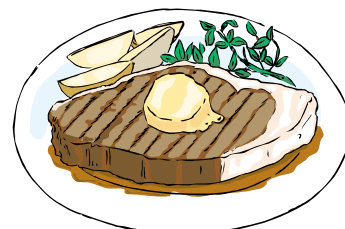


料理大会やります！！

料理に自信がある人、ぜひ料理の腕を見せてあげませんか！？
審査員をうならせるような料理を作ってみませんか-----!!
初心者でも☆大☆歓☆迎☆です！ぜひ参加お待ちしております♡



◎日時：2015/11/7(土) 13:00~17:00

◎場所：埼玉県県民活動総合センター(料理研修室)

住所：埼玉県北足立郡伊奈町内宿 6-26

TEL：048-728-7111／FAX 048-728-7130

URL：www.kenkatsu.or.jp/

◎参加費：会員：1,000円 非会員：1,500円(当日徴収します)

◎定員：20名

◎内容：料理大会！(料理のテーマはくじ引きで決めます♪)

◎申込〆切：11月1日(日)

<交通のご案内>



- 大宮駅から埼玉新都市交通 [ニューシャトル](#) (内宿 (うちじゅく) 行き) で、内宿駅まで約25分、内宿駅から [無料送迎バス](#) で約3分。または徒歩約15分。
- JR 高崎線上尾駅 (東口) から朝日バス (羽貫駅・伊奈学園高校行き) で約25分、羽貫駅下車。ニューシャトルに乗り換え、内宿駅まで約3分。
- JR 宇都宮線蓮田駅 (西口) から朝日バス (丸谷行き、八幡神社行き又は菖蒲車庫行き) で約20分。上平野バス停下車、徒歩約12分。
- JR 宇都宮線蓮田駅 (西口) からけんちゃんバス (県民活動総合センター行き) で約20分。

2015 年デフレク申込書

氏名		性別	男・女	生年 月日	年 月 日
所属団体名					
TEL/FAX	ろう者 ・ 健聴者				
E-Mail					
交通機関	車 ・ 公共機関		※車でお越しの方は 身体障害者手帳をご持参ください。		
アレルギー	有 ・ 無	※有の場合は書いてください ()			
備考欄					
※交流会 参加希望	参加 ・ 不参加				

◎申込み方法

☆申込み先・問い合わせ先

(一社)埼玉県聴覚障害者協会青年部

事務局長 中西朋実 (なかにしともみ)

FAX : 048-501-5998

Mail:young.saitama@gmail.com

※デフレク後は交流会をやりませう♪

参加は自由です♪上尾駅周辺のお店に行く予定なので、お楽しみに……。

